

# Protesi combinata con attacchi fresati individuali

Lavoro svolto da Odt. Francesco Figliola



Situazione iniziale



Scarico dei sottosquadri



Dettaglio del fresaggio



Dettaglio del fresaggio



Modello duplicato con Remadinamic



Dettagli della duplicazione

# Protesi combinata con attacchi fresati individuali

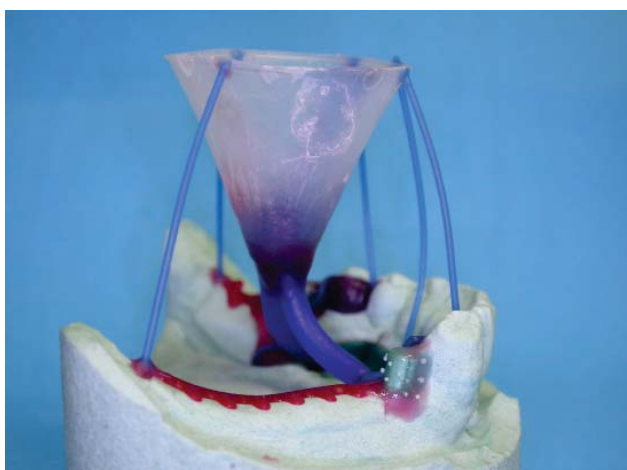
lavoro svolto da Odt. Francesco Figliola



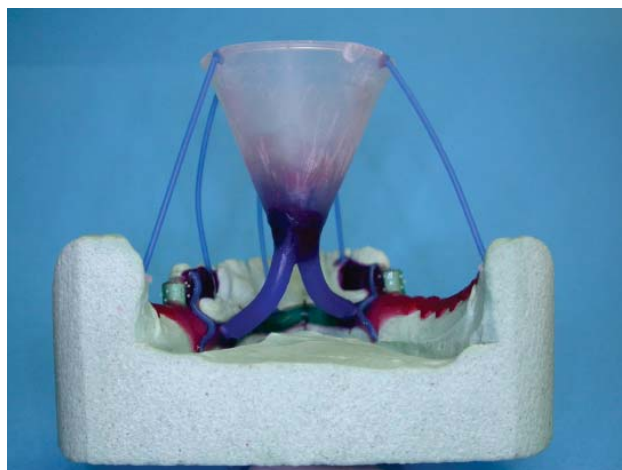
Dettagli della duplicazione



Modellazione dello scheletrato



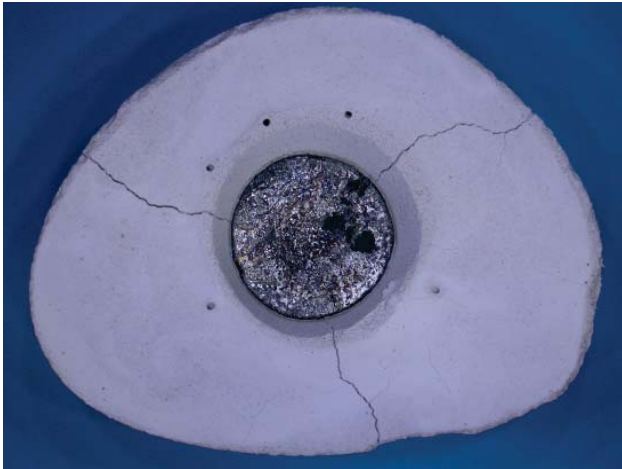
Pernatura



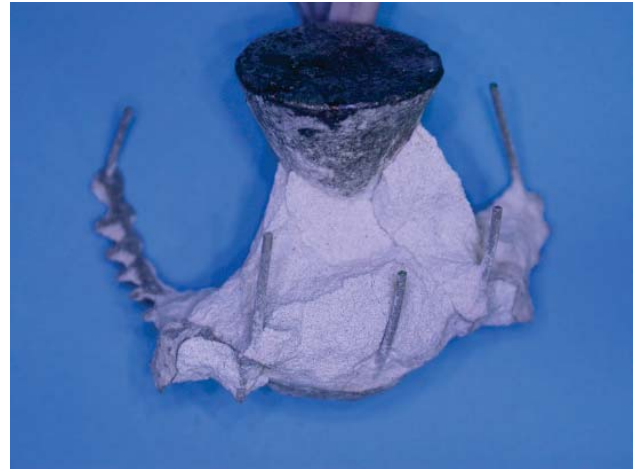
Pernatura

# Protesi combinata con attacchi fresati individuali

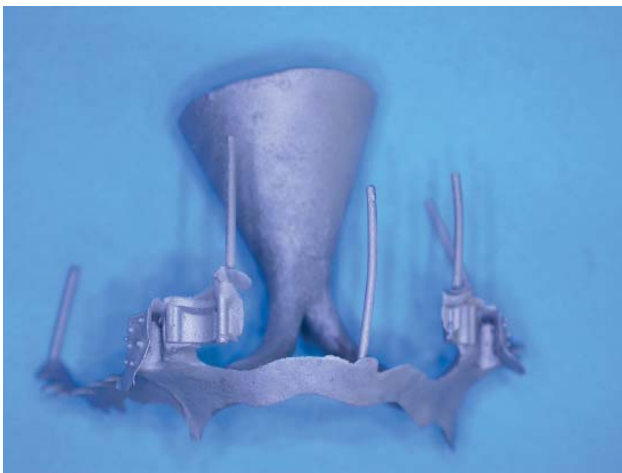
Lavoro svolto da Odt. Francesco Figliola



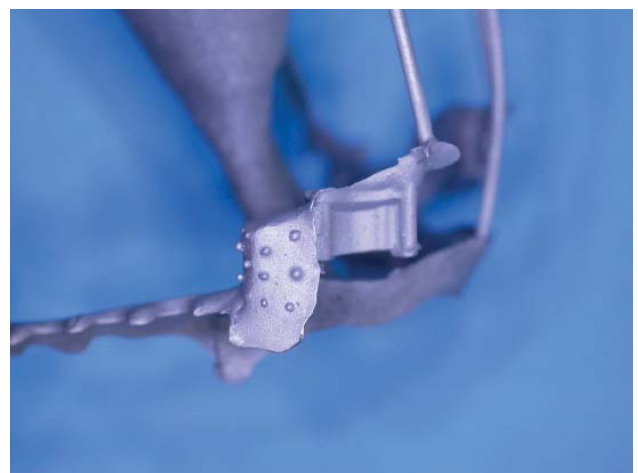
Fusione



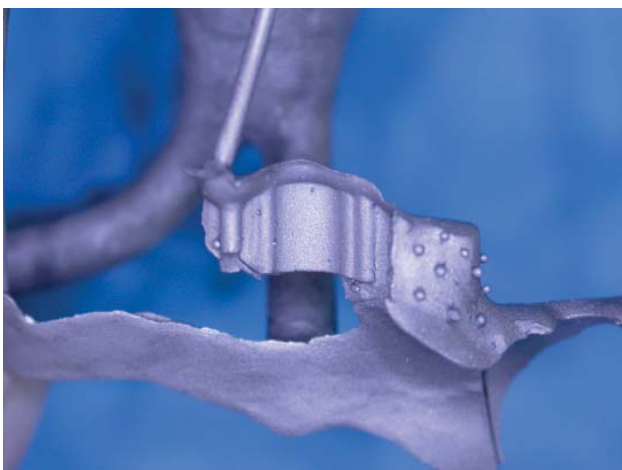
Smuffolatura



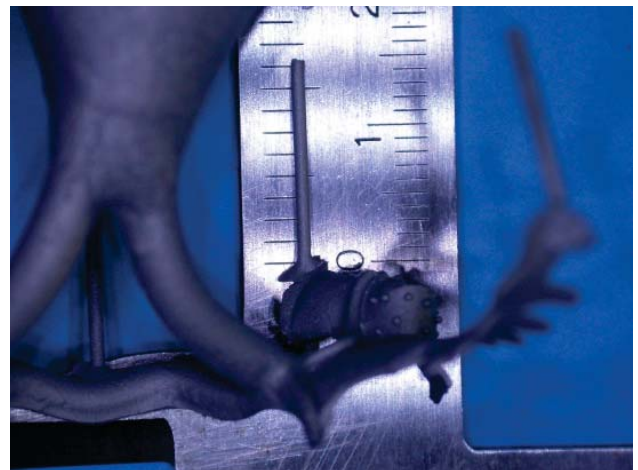
Sabbatura



Dettagli della fusione



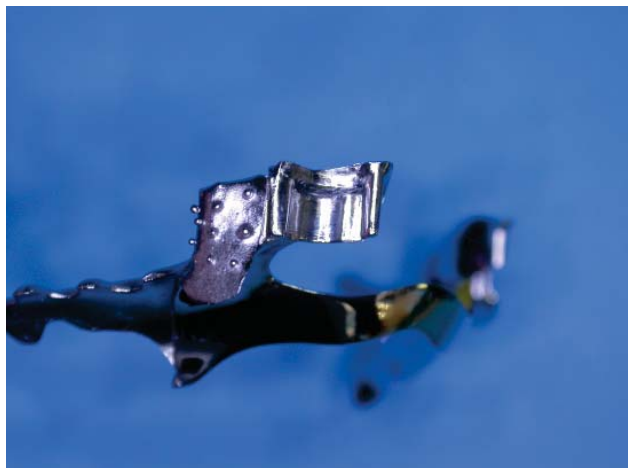
Dettagli della fusione



Controllo lunghezza canale di sfogo

# Protesi combinata con attacchi fresati individuali

lavoro svolto da Odt. Francesco Figliola



Il controfresaggio rifinito



Il controfresaggio rifinito



Precisione d'accoppiamento  
del controfresaggio



Precisione d'accoppiamento  
del controfresaggio

# Protesi combinata con attacchi fresati individuali

Lavoro svolto da Odt. Francesco Figliola



Lavoro finito

---

## Autore del caso clinico: Odt. Francesco Figliola

Laboratorio Odontotecnico Francesco Figliola  
Via Settecolli, 15  
64018 - Tortoreto (TE)  
Tel & Fax: 0861/78.86.79  
E-mail: [fllab2@alice.it](mailto:fllab2@alice.it)